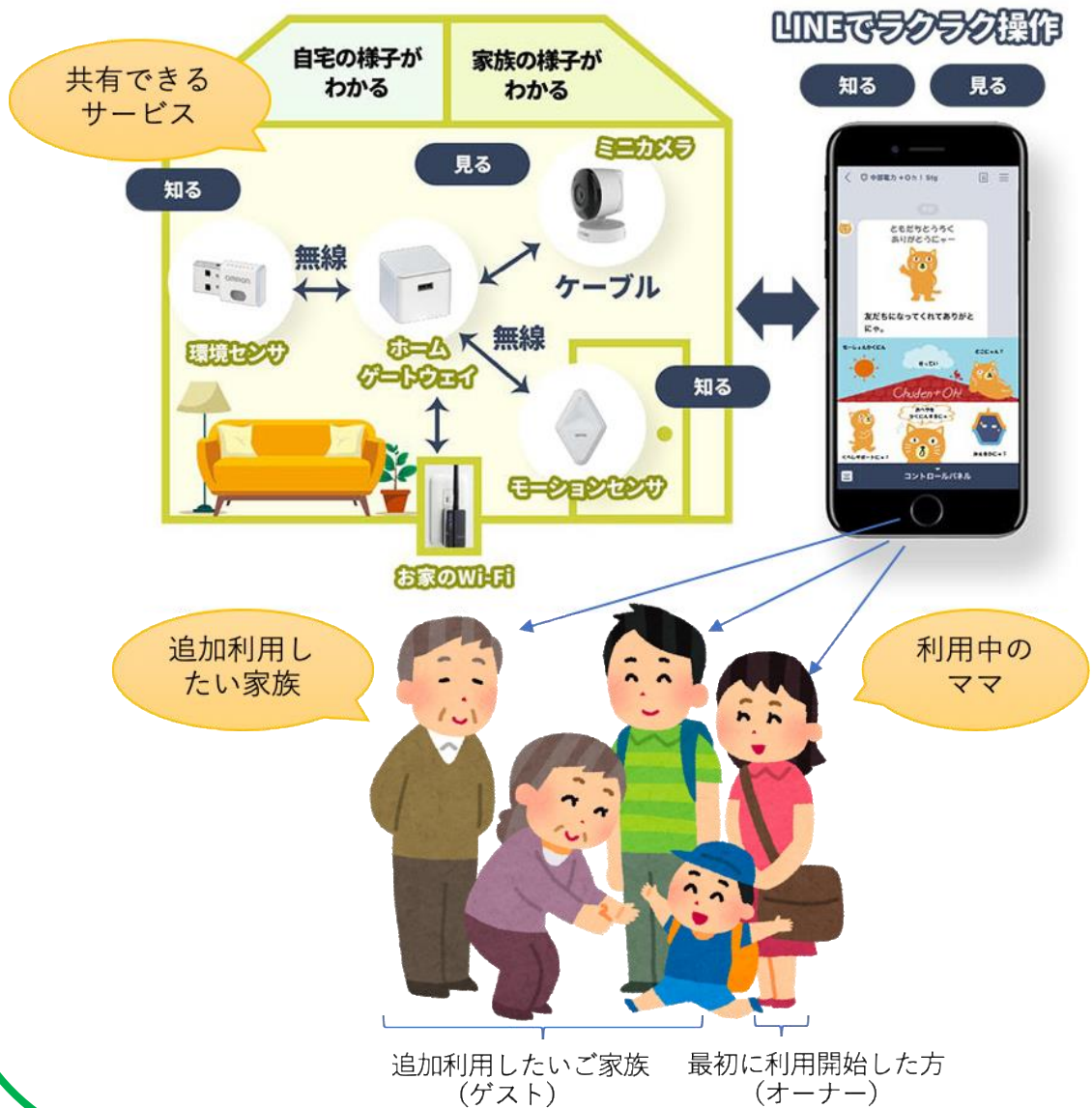


中部電力+Oh! を、ご家族複数の方でご利用する場合

最初にサービスを利用開始された方のご家族の方にも、簡単に「中部電力+Oh!」のホーム IoT サービスを共有、追加利用していただくことができます。

ホームIoTで家や家族がもっと繋がる



以下「サービスを利用中のママ（オーナー）」から「サービスを利用したいパパ（ゲスト）」の追加を例に、サービスの追加利用の手順をご説明します。



① まず、追加利用したいパパ（ゲスト）のスマートフォンで、以下の QR コードを読み取り、「NextDrive Ecogenie」をアプリストアからインストールします。



※上の QR コードが読み取れない方は、下の URL より、「NextDrive Ecogenie」をインストールください。

・ Android 端末をご利用の方

<https://play.google.com/store/apps/details?id=com.linknext.nextenergy&hl=ja>

・ iPhone をご利用の方

<https://itunes.apple.com/jp/app/ecogenie/id1221386889?mt=8>

- ② パパ（ゲスト）のスマホアプリ「NextDrive Ecogenie」で下記の様に「Step 1」までを完了してください。（ママの設定③ のあとで、④の設定に続きますので、そのままお待ちください）

パパ（ゲスト）の設定手順（前編）

この図は、ゲストユーザーの設定手順の最初の3ステップを示しています。ステップ1ではメールアドレスとパスワードを入力し、ステップ2ではメールで届く6桁の認証コードを入力します。ステップ3では設定完了の画面が表示され、スキップボタンが強調されています。

- ③ ママ（オーナー）のアプリ「NextDrive Ecogenie」を下記の手順で設定してください。これでママ（オーナー）の設定は終わりです。

ママ（オーナー）の設定手順

この図は、オーナーユーザーの設定手順の3ステップを示しています。ステップ1ではアプリ下部の「設定」メニューから「共有設定」を選択します。ステップ2では共有メンバー「荒木家」の「+」ボタンをクリックします。ステップ3では共有するCubeのメールアドレスを入力し、「OK」ボタンをクリックして完了します。

- ④ パパ（ゲスト）のスマホにアプリ「NextDrive Ecogenie」に、下記のようにママ（オーナー）からの共有リクエストが届きますので、「承認」を行なってください。その後、数分で「NextDrive Ecogenie」の共有、追加利用が完了します。

アプリの下部「設定」をクリックしてこの画面を表示します

パパ（ゲスト）の設定手順（後編）

The image shows three sequential screenshots of the NextDrive Ecogenie app interface for a guest user (パパ).

- Screenshot 1 (Settings):** The '設定' (Settings) screen is shown. A red dashed box highlights the '共有設定' (Sharing Settings) option. A callout box says: '次に「共有設定」をクリックしてください' (Next, please click 'Sharing Settings').
- Screenshot 2 (Sharing Settings):** The '共有設定' (Sharing Settings) screen is shown. A red dashed box highlights a 'New' button next to a shared Cube. A callout box says: 'ママ（オーナー）からリクエストが届くとこの様な表示が出ます。次に「:」部分をクリックしてください' (When a request comes from the owner (mom), this display appears. Next, please click the ':' part).
- Screenshot 3 (Confirmation):** A confirmation dialog is shown with options: '承認' (Accept), '拒否' (Decline), and 'キャンセル' (Cancel). A red dashed box highlights the '承認' option. A callout box says: '「承認」をクリックしてください。これで数分後に共有が開始されます' (Please click 'Accept'. After a few minutes, sharing will start).

※このあと共有開始まで数分お待ちください

以上で、パパ（ゲスト）のスマホアプリ「NextDrive Ecogenie」でもママ（オーナー）と同様の表示ができる様になりました。アプリを操作してご確認ください。これで「NextDrive Ecogenie」の設定は完了となります。

次にLINEを設定します。

⑤ パパ（ゲスト）のスマホのLINE設定を下記の手順で設定してください。
※LINEにて公式アカウント「中部電力+Oh!」と友だちになった際のログインアカウントはママ（オーナー）が設定したものをご利用ください。

1 「中部電力+Oh!」と友だちになります



(LINE 友だち追加)

「LINE」の友だち追加機能にある「QRコード」を選択します。カメラが起動しますので、左のQRコード読み取って「中部電力+Oh!」と友だちになります。

2 アカウントを作成します



中部電力+Oh!と友だちになると、左のメッセージが届きます。

「ログインする」をタップし、先にアカウントを取得したママ（オーナー）のアカウントでログインしてください。 ※家族共有のアカウントになります。

3 機器をセットアップします



アカウントの作成と規約確認が完了すると、左のメッセージが届きます。「Ecogenieをひらく」をタップし、機器のセットアップを行ってください。

4 約30分で利用可能になります



機器のセットアップが完了すると、左のメッセージが届きます。30分ほど待つとセンサデータが反映され、サービスが利用できるようになります。

以上