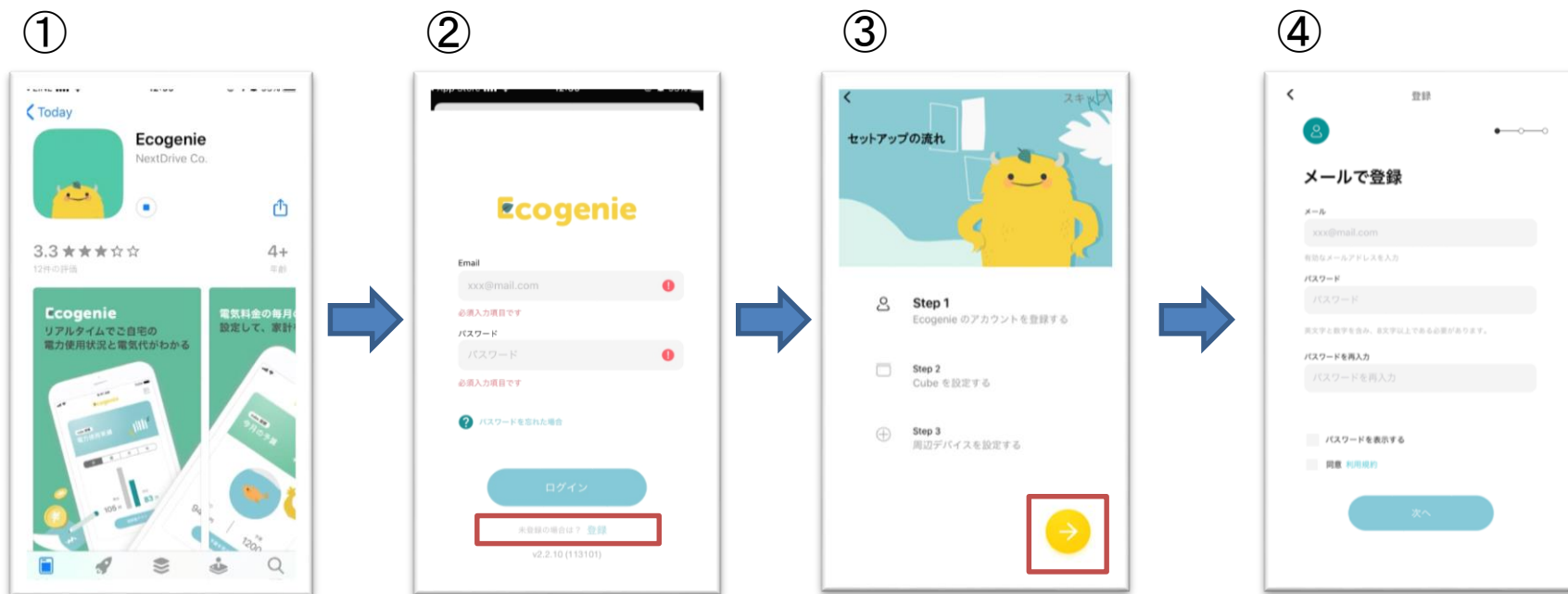


# ホームIoT機器のセットアップ方法

# STEP1 アプリ「Ecogenie」のユーザアカウントを登録する

- ①事前準備でインストールしておいた「Ecogenie」を起動します。
- ②ログイン画面が表示されるので、「未登録の場合は登録」から登録します。
- ③アプリ画面右下のチェックアイコンをタップします。
- ④メールアドレスやパスワード(8文字の英数字)など基本情報を記入のうえ、「次へ」をタップします。



- ⑤登録したメールアドレスに認証コードが届きます。  
それをアプリのアカウント認証画面の「認証コード」の欄に記入のうえ、「認証」をタップします。完了すると認証成功のウィンドウが画面に表示されます。
- ⑥アプリのプロフィール画面で使用するアカウント名を入力し「次へ」をタップします。

以上でアカウント登録は完了です。



## STEP2 ホームゲートウェイCube J1の初期設定を行う

- ①Cubeの設定画面が表示されますので、「始めよう」をタップします。
- ②「次へ」をタップします。
- ③設置場所を聞かれますので、選択します。



- ④ Cubeのランプが青色に点灯していることを確認して「次へ」をタップします。
- ⑤ 製品パッケージをお手元に用意し、「スキャンする」をタップします。
- ⑥ 製品パッケージ上のバーコードをスマートフォンのカメラでスキャンします。  
スキャンできない場合、「バーコードを入力する」をタップし手動で入力します。



⑦Cubeにパスワードを設定します。

※管理用パスワードは、サポートセンターでもお調べできません。  
忘れないようご注意ください。

⑧Cubeと接続する自宅のネットワーク(Wi-Fi)を選択します。

⑨パスワードを入力してWi-Fiに接続します。

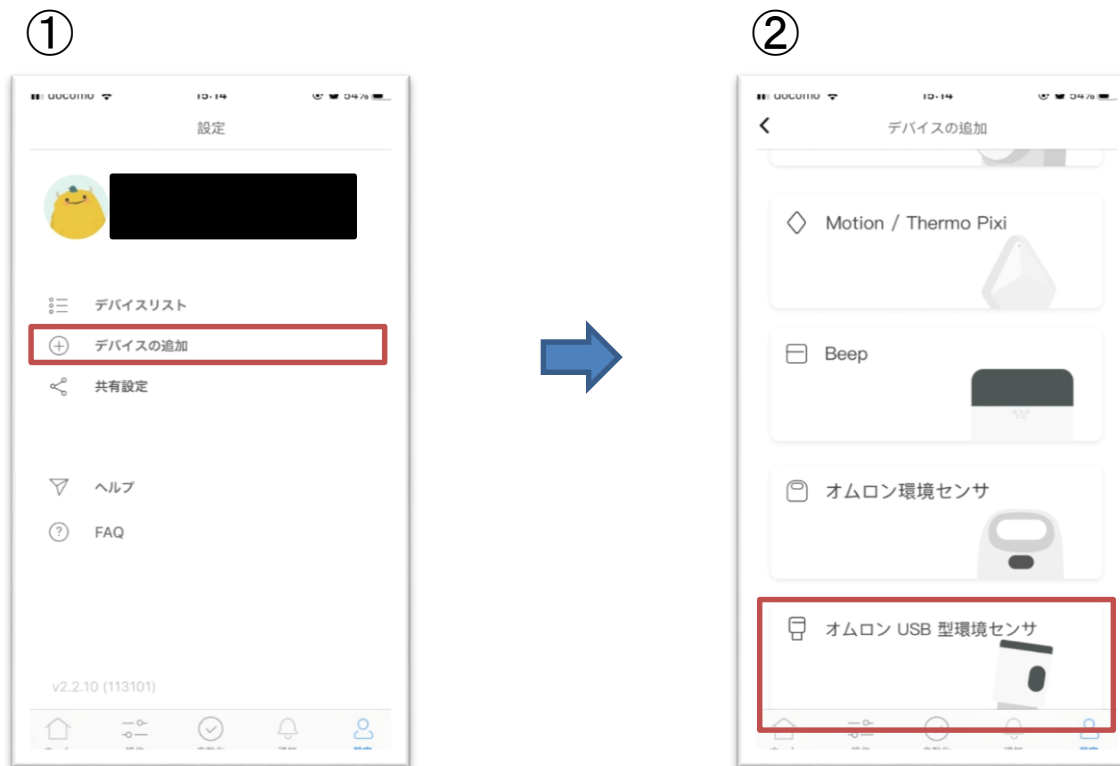
以上でCubeの設定は完了です。



## STEP3 環境センサをセットアップする

①画面下部の設定→デバイスの追加をタップします。

②オムロンUSB型環境センサをタップします。



③「次へ」をタップします。

④Cubeと接続可能な環境センサが表示されますので、選択しタップします。

⑤接続が完了すると、ホーム画面で気温等が確認できるようになります。

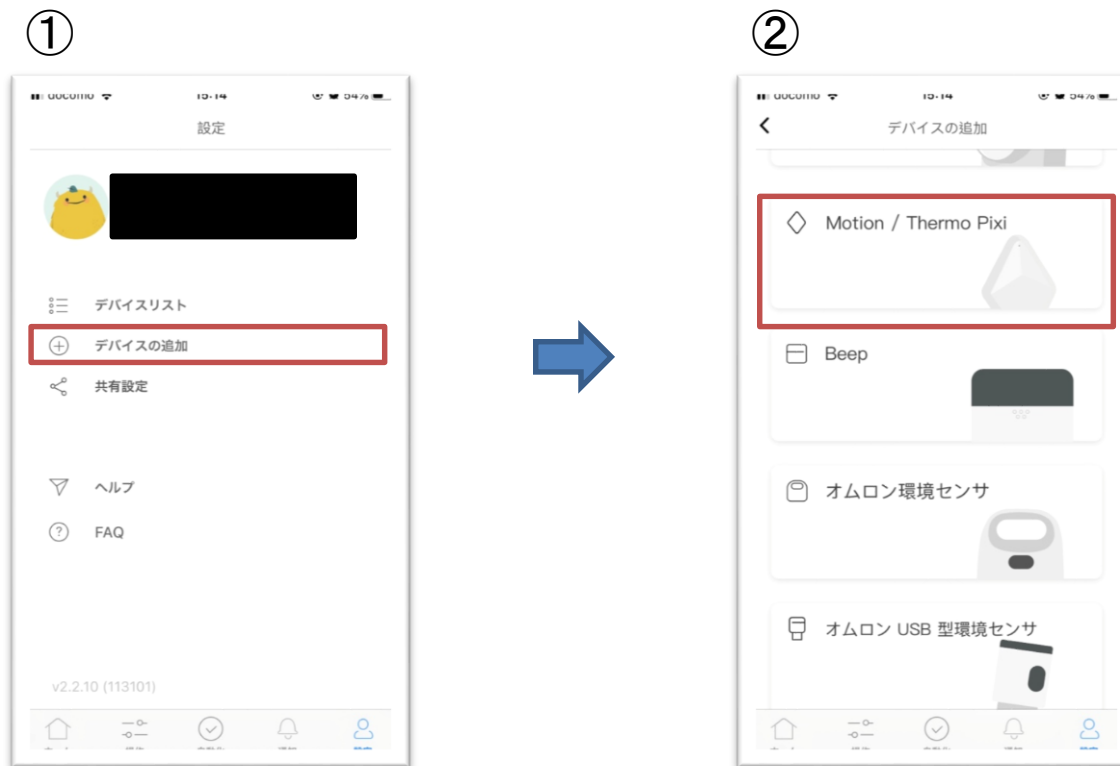




## STEP4 モーションセンサ (Motion Pixi) をセットアップする

①画面下部の設定→デバイスの追加をタップします。

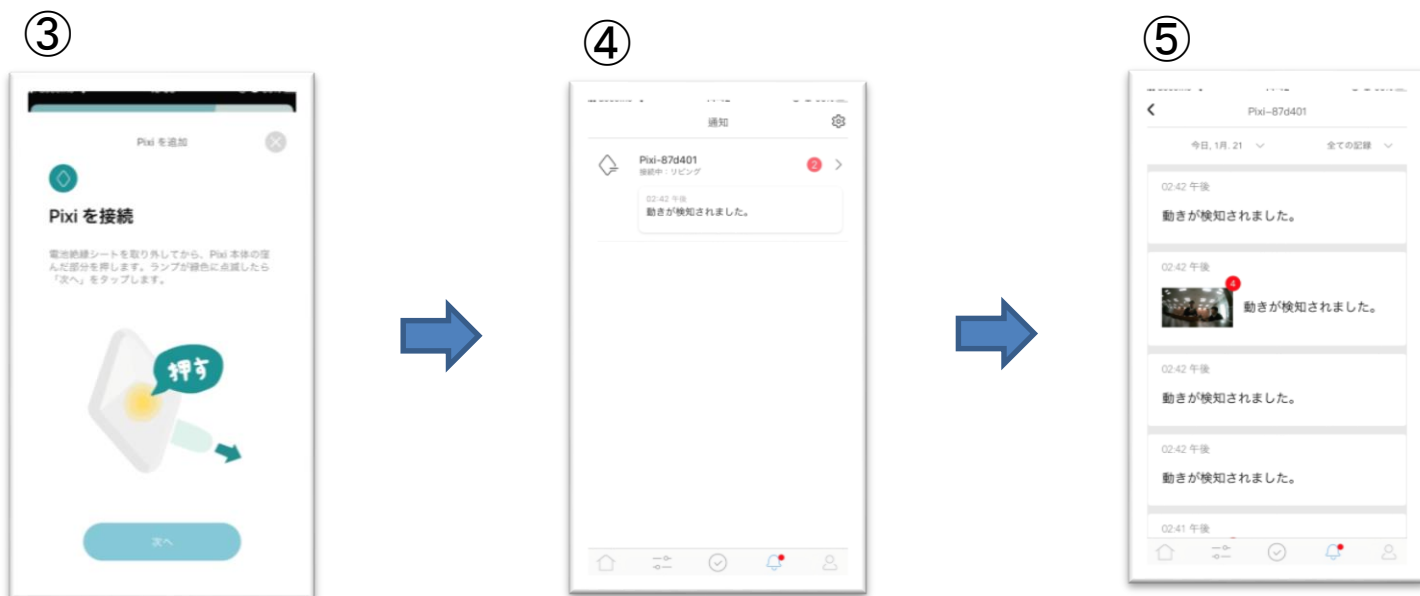
②MotionPixiをタップします。



③ モーションセンサも同様に登録します。

④ 振動等を感知すると通知が届きます。

⑤ 振動等を感知するとミニカメラが起動して録画を開始します。



※モーションセンサは窓やドアに張り付けてください

以上でセットアップはすべて完了です。